



MedEvac Serv
Servicios médicos de emergencia

www.medevac.com.ec

Quiénes somos

- **MedevacServ S.A.** es una *spin-off* independiente que se originó en la *Universidad San Francisco de Quito (USFQ)* y su unidad de servicios médicos SIME; opera desde el 2014.
- El **Sistema MedEvac**, operado por *MedevacServ S.A.*, es un conjunto de recursos físicos y humanos dispuestos para ejecutar evacuación médica de emergencia.



Descripción del servicio

- El ***Sistema MedEvac*** ofrece evacuación médica de emergencia a través de un esquema de afiliación (no se atienden requerimientos de empresas no afiliadas).
- El *fee* mensual es el único valor que las empresas-cliente deben cancelar. Cualquier activación del servicio, evacuación o uso de los recursos del Sistema no tiene valor adicional.



Descripción del servicio (2)

- Cuenta con ambulancias 4x2 y 4x4 equipadas para *Soporte Vital Avanzado (SVA)*, con insumos y equipamiento médico correspondiente, ubicadas en bases fijas de **El Coca** y **Lago Agrio**, más bases temporales de acuerdo a la necesidad de los clientes.
- El servicio está activo y disponible los 365 días del año, 24 horas al día.



Descripción del servicio (3)

- Cada ambulancia cuenta con una tripulación de paramédico titulado y registrado en la **SENESCYT**, con actualización en **BLS, ACLS, PHTLS**; y conductor profesional (licencia “C1” o “E”) con certificación en conducción defensiva para vehículos de emergencia.



Valor agregado para el cliente

(Sin costo adicional en Sucumbíos, Orellana y Napo)

1. Capacitación en primeros auxilios
2. Programa de salud preventiva
 - Medición de peso, talla, índice de masa corporal, presión arterial y niveles de glucosa en la sangre (para pacientes diabéticos). Aplicación de **narco-test** en coordinación con el cliente*.
3. Coordinación de simulacros no-programados
 - Evaluación de brigadas de emergencia
4. Apoyo en la gestión de evacuación aérea
 - A través de proveedores - alianzas estratégicas
5. Apoyo para otras actividades/tareas afines por requerimiento del cliente.

**Narco-test tiene costo adicional*

Equipamiento estándar de ambulancias

- Listado referencial. El equipamiento sobrepasa requerimiento de Petroamazonas y Min. de Salud Pública (MSP-ACCESS):

- Monitor de signos vitales
- Desfibrilador
- Ventilador pulmonar
- Bomba de succión
- Navegador satelital
- Teléfono satelital
- Radio “motorola” intrínseco
- Camilla de rescate tipo “cuchara”
- Kit de quemaduras
- Suero antiofídico anti-coral y polivalente
- Demás equipamiento e insumos propios de ambulancias de Soporte Vital Avanzado.



Sistema MedEvac

EMPRESAS ADSCRITAS

Empresas adscritas

1. *Halliburton*
2. *Schlumberger*
3. *Consortio Igapó*
4. *Baker Hughes - GE*
5. *Plusambiente*
6. *CCDC*
7. *Tecpetrol-Pardaliservice*
8. *Frank's Internacional*
9. *Ecuambiente*
10. *Geopetsa*
11. *Triboilgas*
12. *Novomet*
13. *Wayra Energy*
14. *PECS*
15. *Corena*
16. *Lipesa*



Ambulancia 4X4



Ambulancia 4X4

Ambulancia 4X2



**Equipamiento de
ambulancias**



**Equipamiento de
ambulancias**



**Equipamiento de
ambulancias**



Tripulaciones



Capacitación en
primeros auxilios



**Capacitación en
primeros auxilios**



**Capacitación en
primeros auxilios**



**Capacitación en
primeros auxilios**



**Visita a clientes para
evaluación de brigadas de
emergencia**



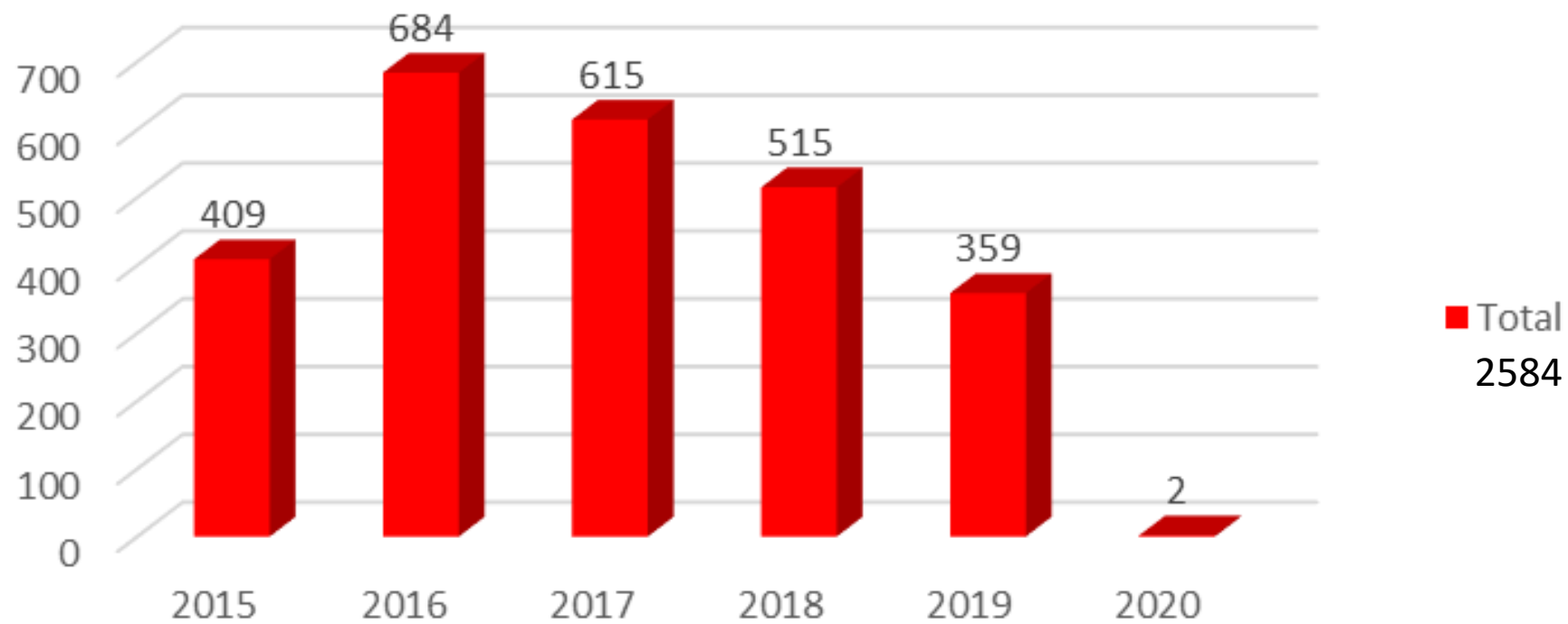


Navegadores GPS y teléfono satelital en todas las ambulancias

ESTADÍSTICA DE ATENCIONES

Count of Fecha

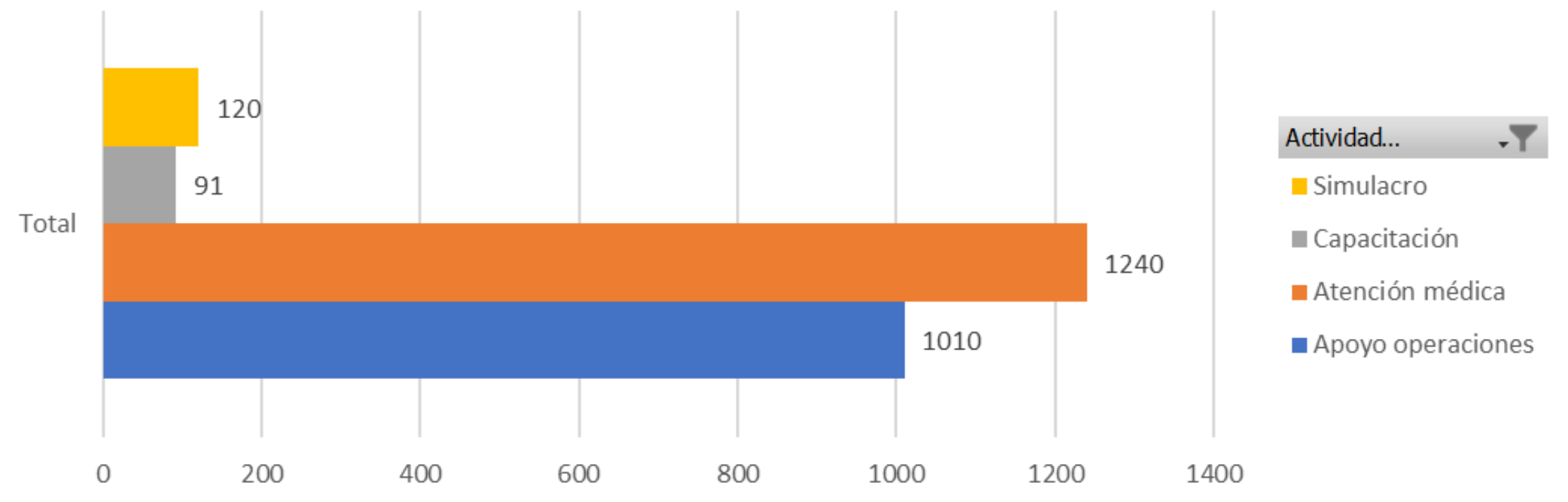
Activaciones año



Years ▼

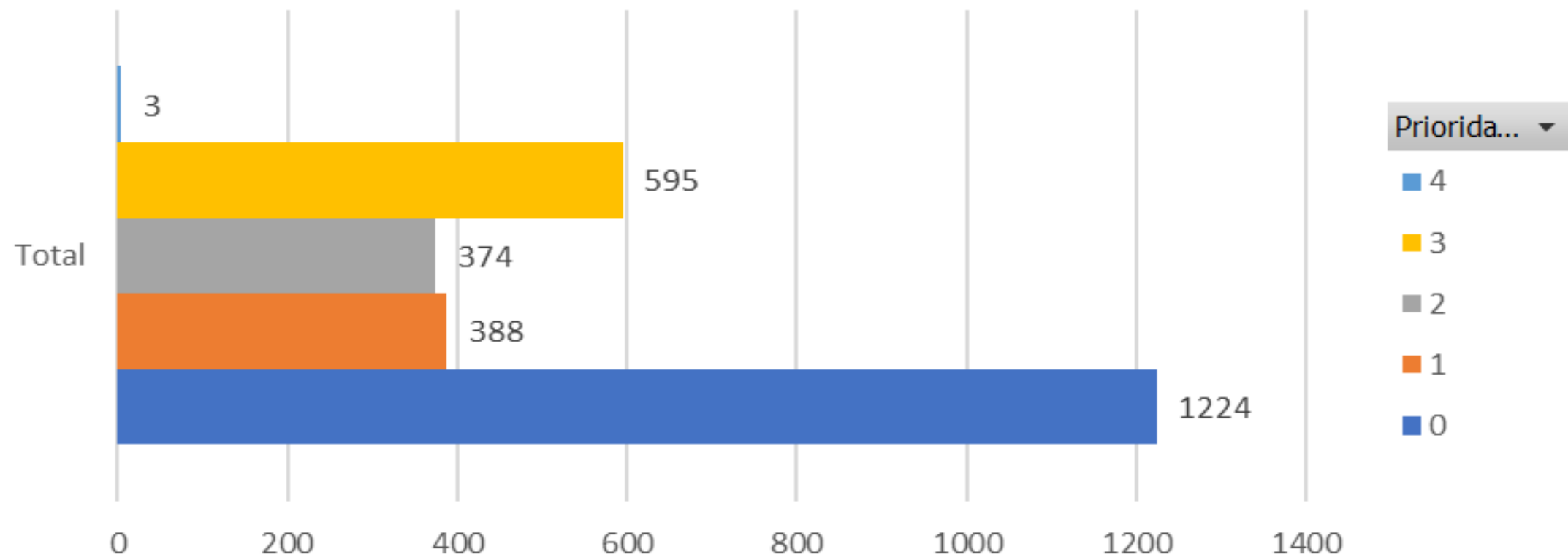
Count of...

Tipo de activación



Count of Prioridad

Tipo de atención

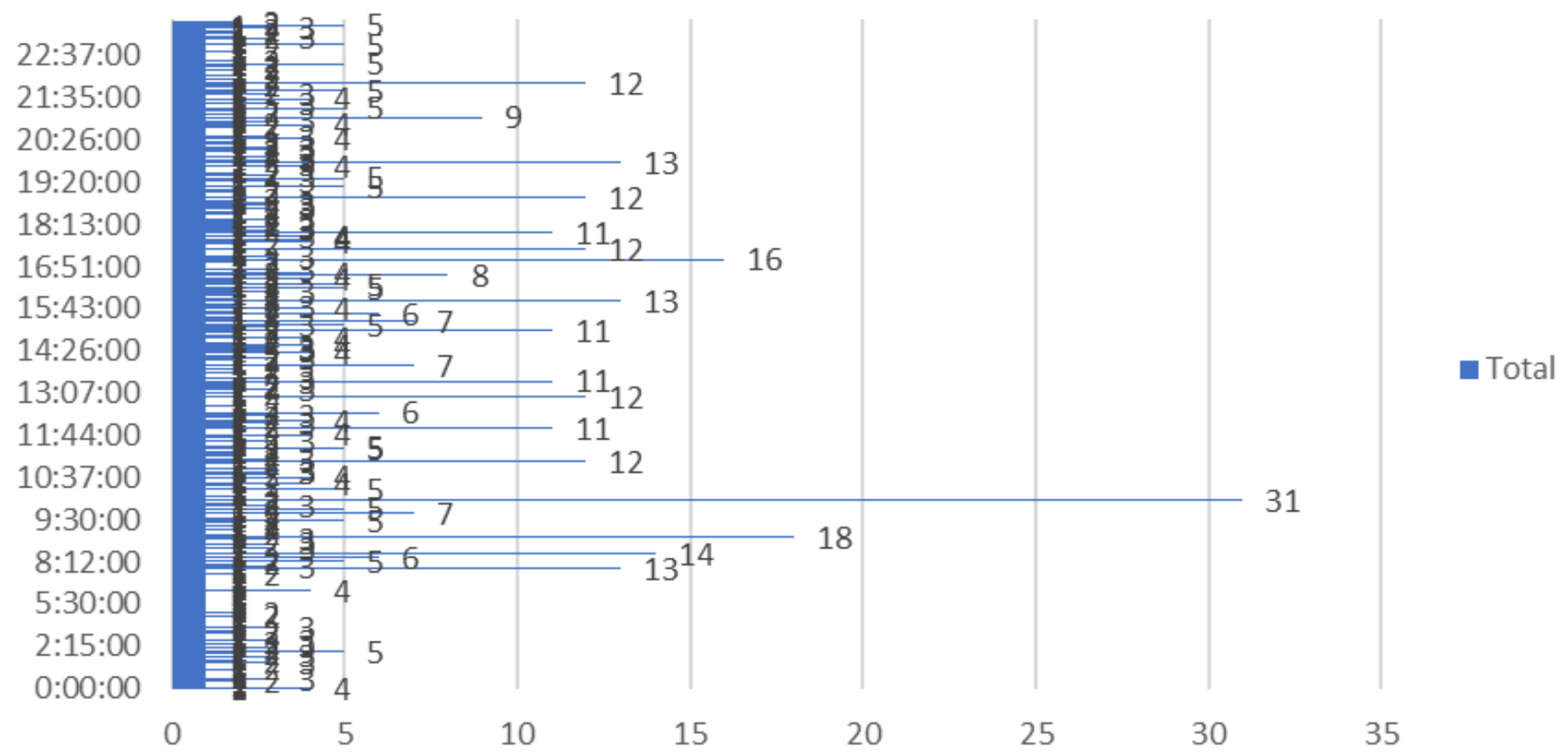


Activida... ▼

Count of Hora Llamada

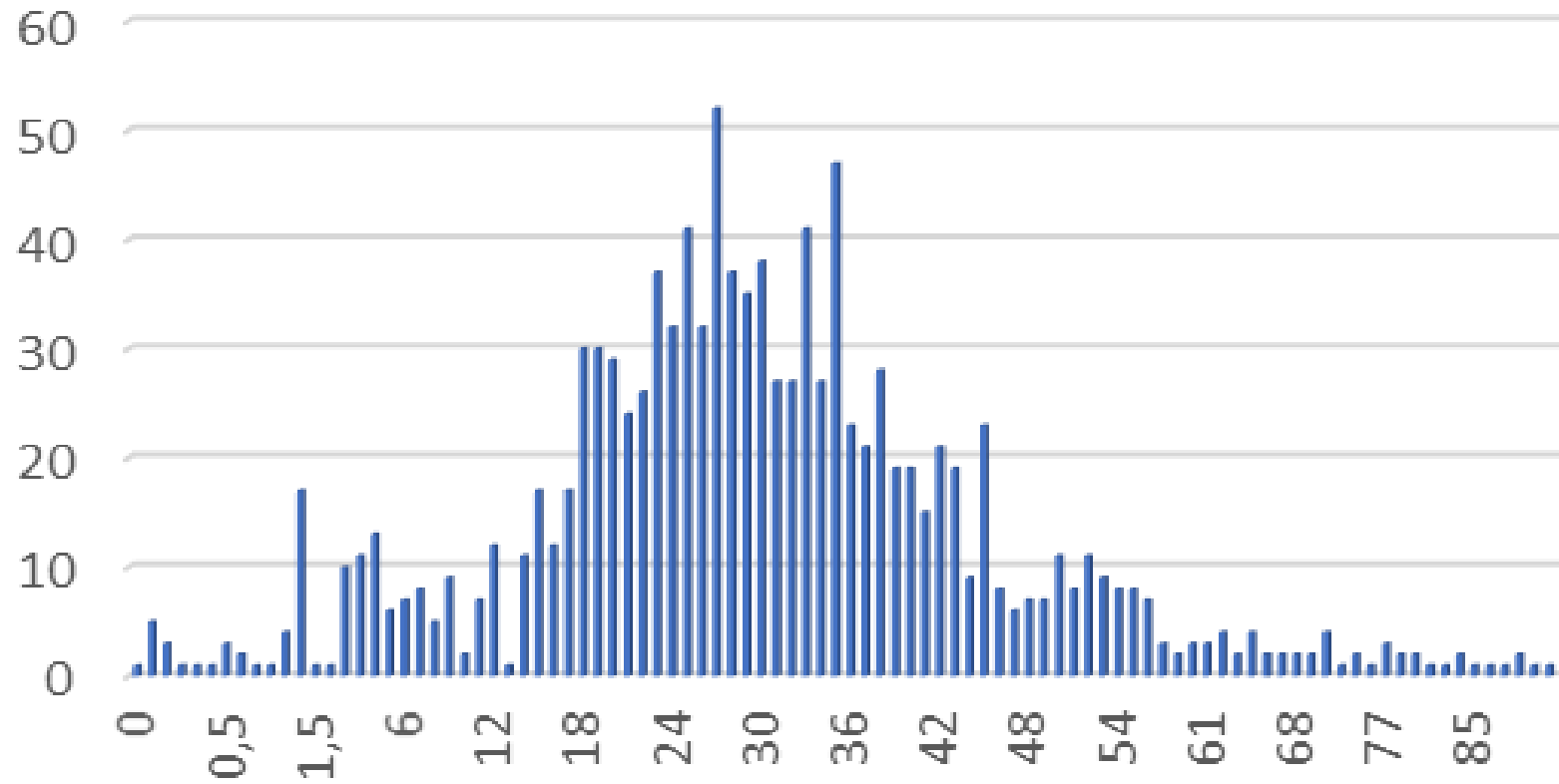
Hora de atención médica

Hora Llamada ▼



Count of Edad

Edad de atención médica



Edad ▼

CASOS COMPLEJOS

**Jambi Huasi - atención a la comunidad - niño
nacido en ambulancia H1-medevac**



Accidentes laborales

- Quemadura de tercer grado por explosión
- Quemadura en mano por descarga eléctrica
- Amputación de dedo de la mano
- Trauma en cara
- Incrustación de cuerpo extraño en el ojo
- Trauma craneo-encefálico por caída
- Trauma en pie por aplastamiento
- Accidente de tránsito - politraumatismo

Casos médicos

- Apendicitis - abdomen agudo
- Dolor torácico - arritmia sinusal
- Crisis hipertensiva - síndrome coronario agudo
- Parálisis facial
- Mordedura de serpiente
- Picadura de alacrán
- Litiasis renal
- Crisis hipoglicemia
- Intoxicación alimentaria
- Cálculo biliar
- Alergia desconocida

Etapa 1: implementación de servicio

- Helicóptero bi-motor, multi-misión (Airbus EC145)
 - Evacuación médica
 - Transporte VIP
- Operación
 - Solo día
 - Con clima adecuado
- Centro de operaciones en Coca
- Capacidad de vuelo hasta Quito
 - Helipuerto Hospital de los Valles





BASE COCA	BASE LAGO AGRIO
<small>Claro</small>	<small>Claro</small>
09 67676767	098 057 9874
<small>Movi</small>	<small>Movi</small>
099 514 5555	099 807 7597
<small>Satel</small>	
+0087 077 620 8133	

MÁS INFORMACIÓN:

Andrea Alamo G.
Andrea.Alamo@movilis.ec
Cel.: 098 501 5403

Luis Rodríguez S.
Luis.Rodriguez@movilis.ec
Cel.: 099 921 1880

Av. NN.UU. E-30 y Núñez de Vela. Edificio Metropolitano.
Oficina 902. Quito, Ecuador.
PBX: (02) 452 8361
www.medevac.com.ec

